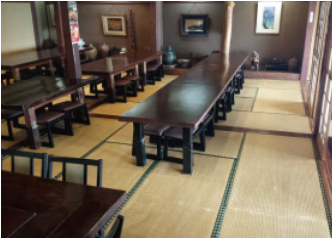


サービス施設

石川県

庄屋の館



施設概要

施設名	庄屋の館
住所	石川県珠洲市真浦町力10-1
TEL / FAX	TEL : 0768-32-0406 / FAX : 0768-32-1345
E-mail	notokan@p1.cnh.ne.jp 予約はTEL またはFAX で
ホームページ	http://www.syouya-yakata.com
営業時間	11:00 ~ 19:00 お昼休みあり ※予約状況により変更有
定休日	月3 回不定休 12月31日 1月1日
入場料	無料
団体料金	

ご利用人数	小学生	中学生	高校生	一般
最大収容人数	40 ~ 50 名	40 ~ 50 名	40 ~ 50 名	80 名
最低貸切人数				60 名
フロア貸切人数				

施設案内

施設内容	築200年の古民家を使用。ゆったりとした雰囲気の中で、奥能登の海の幸や地元の山菜、野菜を使った料理をお楽しみください。
駐車場バス台数	大型2台
座席	イス、テーブル席、もしくは掘こたつ式テーブル

メニュー

サービスメニュー	<p>【料金】 平均1500~2000円別</p> <p>【定員】 50人くらい</p> <p>【時間】 11:00~13:30</p> <p>【ジャンル】 和食（団体用メニューあり）</p> <p>【申し込み法】 電話もしくはファックスにて</p>
----------	---

備考欄